

# Anmerkungen zur Nutzung von MASM unter Windows 9x/ME

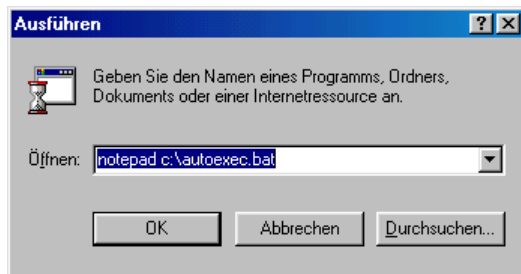
Ich gehe bei allen Beschreibungen davon aus, dass MASM unter „C:\masm“ installiert wurde. Ersetzen Sie gegebenenfalls den Pfad durch Ihren Installationspfad. Alle ein zu gebenden Texte sind **so hervorgehoben** .

## Installation und Einrichtung

Schritt 1: Entpacken: Wie Windows XP

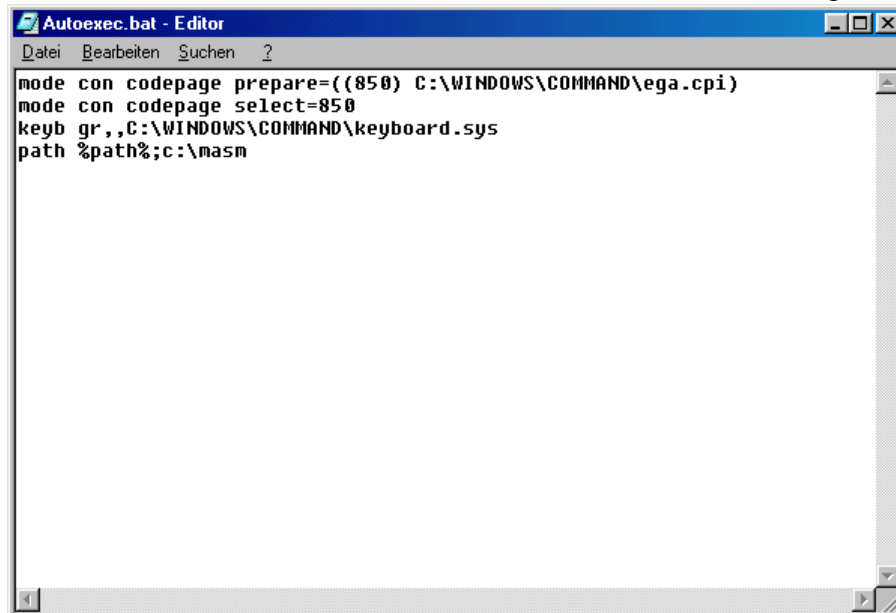
Schritt 2: Öffnen Sie mit START ⇒ Ausführen oder der Tastenkombination FENSTER-R den

„Ausführen“ Dialog zum Starten eines Programms. Tippen Sie **notepad** **c:\autoexec.bat** ein. Gestartet wird mit OK oder der Taste RETURN.



Jetzt sollten Sie folgendes Fenster sehen können:

Die letzte Zeile **path %path%;c:\masm** muss von Ihnen angehängt werden.



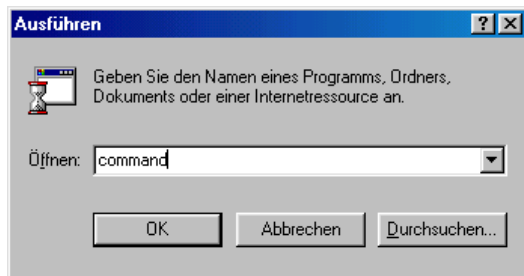
Nach einem Neustart sollte Windows 95/98/ME mit Masm arbeiten können.

## Ausführung von MASM unter Windows 9x/ME

Abweichend zu Windows 2000/XP/2003 lautet der Befehl zum Aufrufen einer Konsole **command**.

Daraus ergibt sich dann folgender Ablauf beim öffnen der Konsole:

Öffnen Sie mit START ⇒ Ausführen oder der Tastenkombination FENSTER-R den „Ausführen“ Dialog zum Starten eines Programms. Tippen Sie **command** ein. Gestartet wird mit OK oder der Taste RETURN.



## Anmerkungen zur Nutzung von MASM unter Windows 2000/XP

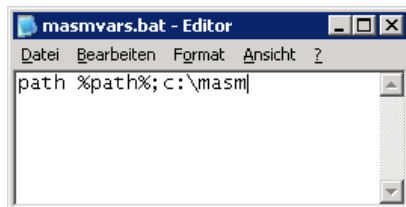
Unter Umständen können die gesetzten Umgebungsvariablen bei einem Neustart zurückgesetzt werden, oder aber, sie lassen sich wegen einer Sicherheitseinstellung (besonders in Domainnetzwerken) erst gar nicht editieren.

Für diesen Fall gibt es die Möglichkeit, sich eine Konsole zu erzeugen, die genau diese Werte beim Aufrufen setzt. Diese Möglichkeit wird im folgenden beschrieben:

### Schritt 1: Eine Batch-Datei erzeugen die unsere Umgebungsvariablen setzt

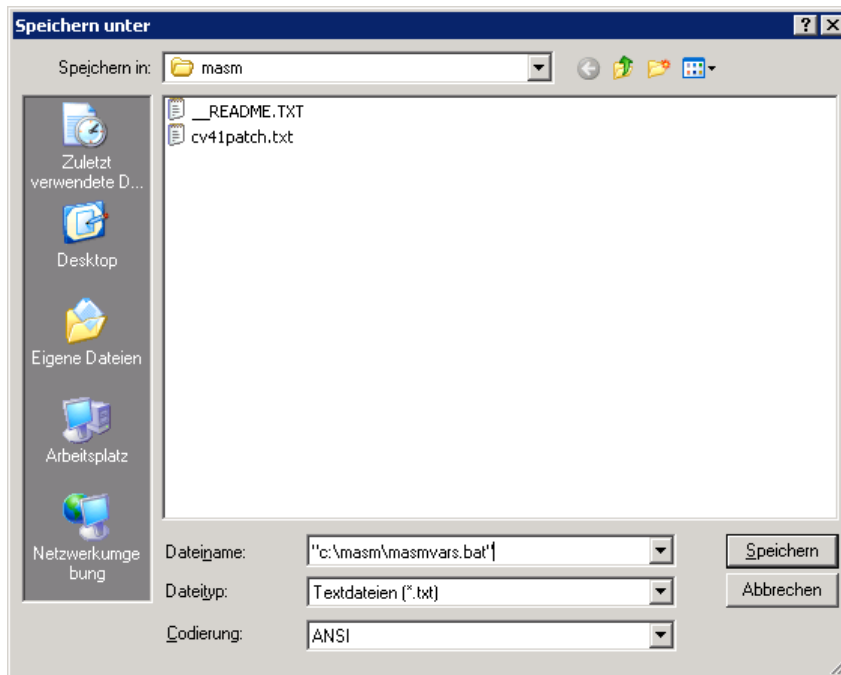
Öffnen Sie mit Start ⇒ Ausführen... oder Fenstertaste + R ⇒ **notepad** den Editor.

Tragen Sie die Zeile **path %path%;c:\masm** in das Textfeld ein. Vorerst dürfte diese Zeile ausreichen, es können später auch andere hinzugefügt werden, sollte dies erforderlich sein.



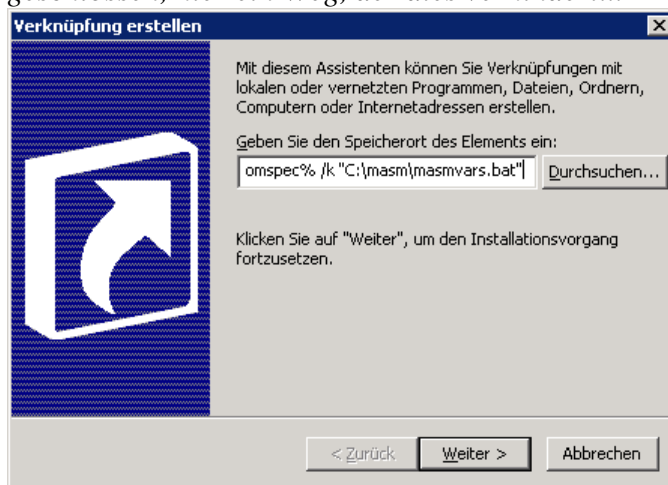
Speichern Sie die Datei über Datei ⇒ Speichern unter ... und unten wird dann

**"c:\masm\masmvars.bat"** eingetragen. **ACHTUNG!** Es ist unbedingt erforderlich hier die Anführungszeichen mit einzutippen, da sonst der Editor ein `.txt` anhängen wird. Dadurch wird die Datei dann für uns unbrauchbar, bzw. muss dann umbenannt werden.

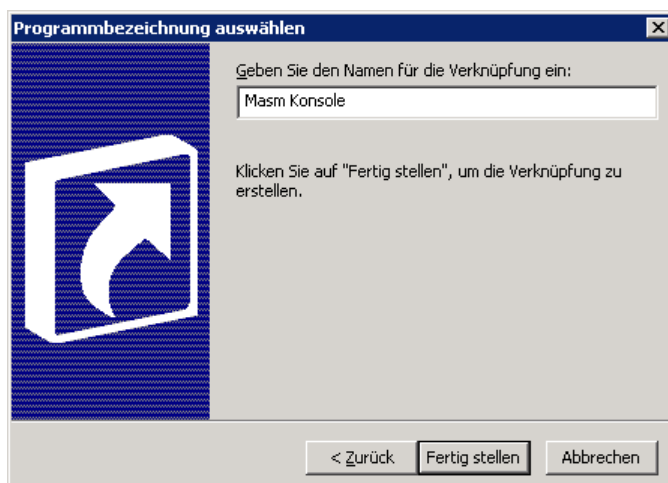


## Schritt 2: Verknüpfung erstellen, die unsere Konsole aufruft

Normalerweise wird das Konsolenfenster nach Ausführung einer Batch-Datei wieder geschlossen, hier ein Weg, der dies verhindert...



Rechtsklick auf eine freie Stelle des Desktops => Neu => Verknüpfung. Geben Sie in das Eingabefeld folgenden Text ein:  
**%comspec% /k**  
**"C:\masm\masmvars.bat"**  
 Klicken Sie auf weiter.



Wählen Sie eine aussagekräftige Beschreibung für Ihre Verknüpfung. Hier habe ich Masm Konsole verwendet.

Nach dem Öffnen der Verknüpfung sollte ein Fenster geöffnet bleiben, das alle notwendigen Variablen gesetzt hat. Nachdem Schließen des Fensters sind diese wieder weg, so dass man die Verknüpfung mehrfach verwenden kann.